



# Solutions White Space pour data centers

Guide des produits

# Guide de produits White Space de data center

Bienvenue dans notre guide des produits White Space de data center. Notre objectif est de fournir aux data centers les solutions dont ils ont besoin pour optimiser leurs capacités White Space tout en conservant des réseaux gérables, fiables et évolutifs.

Que vous cherchiez à mettre à niveau l'infrastructure existante ou à créer un réseau entièrement nouveau, vous trouverez dans ce guide une gamme de produits, allant des assemblages de fibres aux boîtiers modulaires, qui répondent aux besoins de votre data center. Parcourez nos solutions et découvrez à quel point il est facile de créer un White Space pérenne pour les data centers, quelle que soit leur taille.



## Réseaux à croissance rapide

Les solutions de connectivité modulaires et évolutives vous permettent d'étendre votre réseau fibre rapidement et de manière rentable à mesure que la demande de données augmente.



## Conception simplifiée

Gagnez du temps en simplifiant la planification, l'installation et les tests du réseau grâce à notre gamme optimisée de produits haute performance, parfaitement adaptés à diverses applications réseau.



## Des projets livrés dans les délais

Des stocks disponibles dans le monde entier, des délais courts pour les assemblages personnalisables et une gamme complète de produits permettant des installations rapides.



## Des experts en qualité

Nos technologies innovantes et nos produits de haute qualité sont conçus et fabriqués en mettant l'accent sur la réussite de nos clients.

[www.aflhyperscale.com/solutions/network/white-space](http://www.aflhyperscale.com/solutions/network/white-space)

# Comparaison des plateformes

Veiller à ce que votre White Space soit optimisé pour répondre à la demande croissante de données peut représenter un défi. Heureusement, avec les bonnes options de connectivité, vous pouvez créer un système efficace et évolutif. Nos plateformes modulaires ASCEND, série U et série H offrent chacune des performances supérieures et sont hautement configurables pour un large éventail d'applications. Quelle que soit la taille de votre White Space, chaque solution est conçue pour s'étendre facilement au fur et à mesure de l'évolution des besoins de l'entreprise.

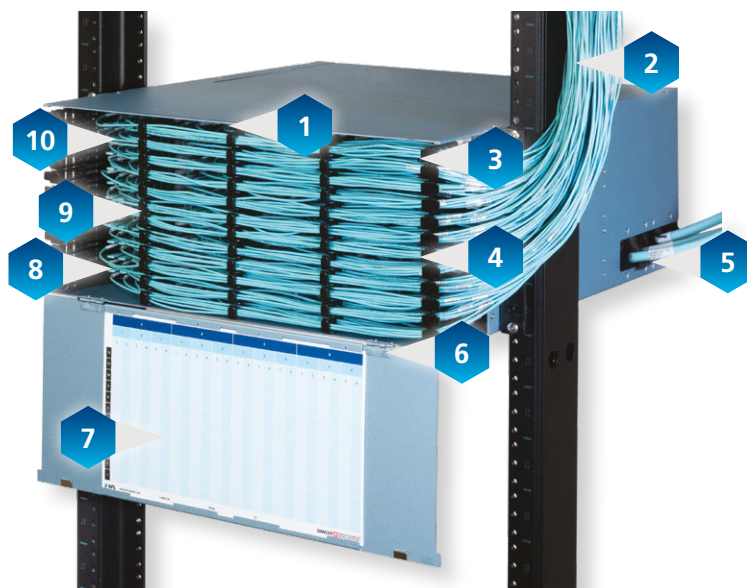
Vous trouverez ci-dessous un guide de référence rapide sur les principales fonctions et caractéristiques de chacune des solutions.

		<i>ASCEND</i>	Series	Series
Boîtiers	Applications White Space proposées	MDA-serveur MDA-SAN	MDA-serveur MDA-SAN MDA-LDP MDA-IDF-LDP	MDA-LDP MDA-IDF-LDP
	Hauteur	4RU, 2RU, 1RU	2RU, 1RU, 0RU	7RU, 4RU
	Montage en rack	19 pouces	19 pouces	19 pouces
	Montage hors rack	✗	Supports aériens Boîtier 0RU	✗
	Accès par l'avant	✓	✓	✓
	Accès par l'arrière	✓	✓	✗
	Chargement frontal des cassettes	✓	✓	✓
	Chargement arrière des cassettes	✓	✓	✗
	Faible profondeur <300 mm	✗	✓	✓
	Densité des ports LC	1RU 72 ports (144f) 2RU 144 ports (288f) 4RU 288 ports (576f)	1RU 60 ports (120f) 2RU 144 ports (288f)	Épissure 4RU uniquement 7RU 288 ports (576f)
Densité des ports MPO	1RU 72 ports (864f) 2RU 144 ports (1728f) 4RU 288 ports (3456f)	1RU 80 ports (960f) 2RU 144 ports (1728f)	Épissure 4RU uniquement 7RU 144 ports (1728f)	
Gestion intégrée des câbles	✓	✗	✓	
Loquet d'entretien pour le brassage/ la maintenance	✓	✓	✗	
Cassettes	Cassette MPO vers LC	Base-8 Base-12 Base-24	Base-8 Base-12	Base-12
	Brassage	MPO LC	MPO LC SC	MPO LC
	Épissure (pigtaills simples/rubans pré-équipés)	✓	✓	✓
	Cassette Tap	✓	✗	✗
	Cassette de conversion	✓	✗	✗
	Cassette pré-terminée vers X	✗	Cassette vers cassette Cassette vers MPO Cassette vers fanout LC Cassette vers tronçon de câble	✗

# Présentation des boîtiers ASCEND®

Conçus pour supporter une croissance progressive ou un déploiement à grande échelle, les boîtiers ASCEND® offrent une expérience ultime en matière de facilité d'utilisation et de gestion de la fibre.

1. Les cassettes peuvent être installées à l'avant ou à l'arrière du boîtier
2. Faites passer les assemblages à gauche, à droite, en haut ou en bas du boîtier en fonction de l'endroit où vous devez les raccorder
3. Plateaux à chargement frontal
4. Accès facile pour un chargement de câbles et un brassage efficaces
5. La zone de gestion arrière accueille les trunk ASCEND, équipés d'un clip de montage intégré
6. Les portes avant et arrière sont toutes deux munies de charnières en bas
7. Identification efficace pour la maintenance, les mises à niveau et le dépannage du réseau
8. Les plateaux peuvent coulisser et se verrouiller en position pour simplifier le brassage
9. Anneaux de routage intégrés à l'avant des plateaux pour chaque cassette
10. Les cassettes peuvent être installées et remplacées afin que vous puissiez faire évoluer et adapter votre réseau en fonction de vos besoins



## Boîtier 4RU

- Jusqu'à 12 plateaux
- Jusqu'à 72 cassettes
- LC : 288 ports (576 fibres)
- MPO : 288 ports (3 456 fibres)



## Boîtier 2RU

- Jusqu'à 6 plateaux
- Jusqu'à 36 cassettes
- LC : 144 ports (288 fibres)
- MPO : 144 ports (1 728 fibres)



## Boîtier 1RU

- Jusqu'à 3 plateaux
- Jusqu'à 18 cassettes
- LC : 72 ports (144 fibres)
- MPO : 72 ports (864 fibres)

# Boîtiers ASCEND®

## Présentation des produits

Conçus pour supporter une croissance progressive ou un déploiement à grande échelle, les boîtiers ASCEND® offrent une expérience ultime en matière de facilité d'utilisation et de gestion de la fibre dans les applications de data center et d'entreprise. Compatible avec une large gamme de cassettes ASCEND, cette solution de connectivité modulaire basée sur des plateaux vous offre l'approche la plus flexible pour construire un réseau haute densité comprenant jusqu'à 288 ports LC (576 fibres) et utilisant le connecteur LC duplex dans un espace de 4RU.



## Caractéristiques

### Gestion des câbles à l'avant et à l'arrière

- Les plateaux à chargement frontal et cassettes peuvent être installés à l'avant ou à l'arrière du boîtier
- La zone de gestion arrière accueille les câbles pré-terminés ASCEND, équipés d'un clip de montage intégré
- Accès facile pour un chargement de câbles et un brassage efficaces
- Faites passer les assemblages à gauche ou à droite du boîtier en fonction de l'endroit où vous devez les raccorder
- Les portes avant et arrière sont toutes deux munies de charnières en bas

### Déplacements, ajouts et modifications faciles

- Les plateaux peuvent coulisser et se verrouiller en position pour simplifier le brassage
- Anneaux de routage intégrés à l'avant des plateaux pour chaque cassette
- Cassettes interchangeables pour de multiples applications

### Étiquetage personnalisable

- Identification efficace pour la maintenance, les mises à niveau et le dépannage du réseau

## Spécifications techniques

Hauteur de l'unité	1RU	2RU	4RU
Capacité	<b>Jusqu'à 3 plateaux</b> Densité maximale jusqu'à : Cassettes : 18 cassettes Base-8 (6 par plateau) 12 cassettes Base-12 (4 par plateau) 6 cassettes Base-24 (2 par plateau)  LC : 72 ports (144 fibres) MPO : 72 ports (864 fibres)	<b>Jusqu'à 6 plateaux</b> Densité maximale jusqu'à : Cassettes : 36 cassettes Base-8 (6 par plateau) 24 cassettes Base-12 (4 par plateau) 12 cassettes Base-24 (2 par plateau)  LC : 144 ports (288 fibres) MPO : 144 ports (1 728 fibres)	<b>Jusqu'à 12 plateaux</b> Densité maximale jusqu'à : Cassettes : 72 cassettes Base-8 (6 par plateau) 48 cassettes Base-12 (4 par plateau) 24 cassettes Base-24 (2 par plateau)  LC : 288 ports (576 fibres) MPO : 288 ports (3 456 fibres)
Dimensions du produit	Hauteur : 44,5 mm (1,75 pouces) Largeur : 502 mm (19 pouces) Profondeur : 438 mm (17,2 pouces)	Hauteur : 89 mm (3,5 pouces) Largeur : 502 mm (19 pouces) Profondeur : 438 mm (17,2 pouces)	Hauteur : 178 mm (7 pouces) Largeur : 502 mm (19 pouces) Profondeur : 438 mm (17,2 pouces)
Poids	Poids du produit : 7,5 kg Poids prod. emballé : 10,8 kg	Poids du produit : 12 kg Poids prod. emballé : 13,6 kg	Poids du produit : 15,7 kg Poids prod. emballé : 20,66 kg
Matières	ABS, tôle d'acier « recuit après galvanisation » GA selon la norme ASTM A653	ABS, tôle d'acier « recuit après galvanisation » GA selon la norme ASTM A653	ABS, tôle d'acier « recuit après galvanisation » GA selon la norme ASTM A653
Matières conformes à	RoHS, Reach / SVHC, UL 94V-0	RoHS, Reach / SVHC, UL 94V-0	RoHS, Reach / SVHC, UL 94V-0
Disponibilité régionale	Mondiale	Mondiale	Mondiale

## Informations de commande

Description	Référence
Boîtier 1RU, plateaux Base-8 AFL ASCEND®	ASCEND-1RU-8-RT
Boîtier 2RU, plateaux Base-8 AFL ASCEND®	ASCEND-2RU-8-RT
Boîtier 4RU, plateaux Base-8 AFL ASCEND®	ASCEND-4RU-8-RT
Boîtier 1RU, plateaux Base-12 AFL ASCEND®	ASCEND-1RU-12-RT
Boîtier 2RU, plateaux Base-12 AFL ASCEND®	ASCEND-2RU-12-RT
Boîtier 4RU, plateaux Base-12 AFL ASCEND®	ASCEND-4RU-12-RT

# Présentation des cassettes ASCEND®

Une gamme de cassettes qui permet une croissance modulaire et une transition fluide d'une base ou d'une plateforme de connectivité à une autre

1. Cassettes Base-8, Base-12 et Base-24 disponibles
2. Cassettes multimodes et monomodes disponibles
3. Les adaptateurs LC avec obturateur éliminent les capuchons anti-poussière et fournissent une protection automatique des yeux contre le rayonnement laser ainsi qu'une détection plus facile des défauts.



## Fanout MPO

Une solution plug-and-play pré-terminée.

- Options Base-8, Base-12 et Base-24 disponibles
- Jusqu'à 6 ports LC (12 fibres) par cassette
- Cassettes multimodes et monomodes disponibles
- Polarité F pour que la même orientation de cassette puisse être utilisée aux deux extrémités d'une liaison



## Brassage

Interconnectent des trunks MPO, des jarretières ou des fanouts MPO.

- Jusqu'à 6 ports MPO par cassette
- Jusqu'à 6 ports LC (12 fibres) par cassette



## Épissure

Facilitent l'épissure sur site ainsi que les déplacements, ajouts et modifications.

- Jusqu'à 6 ports LC (12 fibres) avec des connecteurs LC
- Épissure avec fibre simple ou ruban



## Conversion

Une solution efficace pour passer d'une plateforme de base à une autre.

- Connecteurs MPO de 12 ou 24 fibres à l'arrière de la cassette
- Transition vers des connecteurs MPO de 8 fibre à l'avant de la cassette.



## Tap

Offrent des points d'accès pour surveiller les signaux de trafic en direct dans n'importe quel réseau de fibre optique.

- Jusqu'à 12 ports LC (24 fibres), 6 ports LC (12 fibres), 4 ports LC (8 fibres)
- Disponibles avec des rapports de division 50/50 et 30/70 pour répondre à diverses exigences en matière de Tap/Pass Through

# Présentation des assemblages ASCEND®

Les trunks MPO ASCEND® offrent une solution plug-and-play de haute performance pour les applications de data center et d'entreprise où l'espace est limité.



## Trunk MPO

- Connecteurs Base-8, Base-12 et Base-24 disponibles
- Options de polarité disponibles
- Connecteurs MPO premium à faible perte et fibre



## Jarretière LC Uniboot avec polarité reversible

- Types de fibres SM, OM3 et OM4
- Connecteurs LC premium pour des performances réseau élevées
- Câble compact de 2 mm de diamètre

# Cassettes fanout MPO ASCEND®

## Présentation des produits

Les cassettes fanout MPO ASCEND® constituent une solution plug-and-play pré-terminée conçue pour supporter une croissance progressive ou un déploiement à grande échelle dans les data centers et les applications d'entreprise. Ces cassettes sont proposées dans une grande variété de configurations et sont compatibles avec tous les boîtiers ASCEND standard. Elles peuvent être installées indépendamment par l'avant ou l'arrière sur un système de plateau coulissant qui permet d'accéder aux connexions individuelles tout en minimisant la perturbation sur les autres connexions fibre.



## Caractéristiques

### Cassettes haute densité MPO vers LC

- Options Base-8, Base-12 et Base-24 disponibles
- Jusqu'à 6 ports LC (12 fibres) par cassette
- Cassettes multimodes et monomodes disponibles

### Adaptateurs LC avec obturateur

- Solution plus écologique grâce à l'élimination des capuchons anti-poussière des adaptateurs
- Fournissent une protection automatique des yeux contre le rayonnement laser
- Détection facile des défauts à l'aide d'un localisateur visuel de défauts (VFL)
- Permettent un brassage plus rapide

### Faible perte grâce à la ferrule MT de Fujikura

- Garantit une fiabilité et des performances mécaniques maximales

### Polarité F

- Polarité gérée dans la cassette : la même orientation de cassette peut être utilisée aux deux extrémités d'une liaison

### Déplacements, ajouts et modifications faciles

- Les plateaux peuvent coulisser et se verrouiller en position pour simplifier le brassage
- Les cassettes peuvent être installées indépendamment à l'avant ou à l'arrière du boîtier

## Spécifications techniques

Types de fibres	SM, OM3, OM4
Nombre de fibres disponibles	12 ports LC (24 fibres), 6 ports LC (12 fibres), 4 ports LC (8 fibres)
Mappage de polarité disponible	Polarité F (polarité A disponible sur demande)
Types d'adaptateurs	Adaptateurs MPO (mâle) vers LC avec obturateur
Matière de la cassette	ABS, acier 304
Couleur de la cassette	Noir
Dimensions de la cassette (Base-12)	Hauteur : 11 mm (0,4 pouce) Largeur : 94 mm (3,7 pouces) Profondeur : 156 mm (6,1 pouces)
Dimensions de l'emballage	Hauteur : 12 mm (0,5 pouce) Largeur : 127 mm (5 pouces) Profondeur : 183 mm (7,2 pouces)
Poids	Poids du produit : 0,2 kg Poids prod. emballé : 0,3 kg
Matières conformes à	RoHS, Reach/SVHC, UL 94V-0
Disponibilité régionale	Mondiale

## Informations de commande

Description	Référence
Base-8 Cassette fanout AFL ASCEND®, 8 fibres, SM, MPO (mâle) Base-8 vers LC (bleue), polarité F	A8-FC-M1-LU
Cassette fanout AFL ASCEND®, 8 fibres, OM4, MPO (mâle) Base-8 vers LC (turquoise), polarité F	A8-FC-M1-L4
Base-12 Cassette fanout AFL ASCEND®, 12 fibres, SM, MPO (mâle) Base-12 vers LC (bleue), polarité F	A12-FC-M1-LU
Cassette fanout AFL ASCEND®, 12 fibres, OM4, MPO (mâle) Base-12 vers LC (turquoise), polarité F	A12-FC-M1-L4

# Cassettes de brassage ASCEND®

## Présentation des produits

Les cassettes de brassage ASCEND® peuvent être utilisées pour interconnecter des assemblages de trunk MPO, des jarretières ou des fanouts MPO, en utilisant moins d'espace dans le rack afin d'améliorer l'économie du réseau. Ces cassettes sont proposées dans une grande variété de configurations et sont compatibles avec tous les boîtiers ASCEND standard. Cette solution permet d'accéder facilement aux adaptateurs à l'avant et à l'arrière pour simplifier les interconnexions dans les applications de data centers et d'entreprise.



## Caractéristiques

### Cassettes de brassage haute densité MPO vers LC

- Jusqu'à 6 ports MPO par cassette
- Jusqu'à 6 ports LC (12 fibres) par cassette

### Adaptateurs LC avec obturateur

- Solution plus écologique grâce à l'élimination des capuchons anti-poussière des adaptateurs
- Fournissent une protection automatique des yeux contre le rayonnement laser
- Détection facile des défauts à l'aide d'un localisateur visuel de défauts (VFL)
- Permettent un brassage plus rapide

## Spécifications techniques

Types de fibres	SM, MM
Nombre de fibres disponibles	6 ports LC (12 fibres), 4 ports LC (8 fibres) 4 ou 6 ports MPO
Types d'adaptateurs	LC avec obturateur MPO
Matière de la cassette	ABS, acier 304
Couleur de la cassette	Noir
Dimensions de la cassette (Base-12)	Hauteur : 11 mm (0,4 pouce) Largeur : 94 mm (3,7 pouces) Profondeur : 156 mm (6,1 pouces)
Dimensions de l'emballage	Hauteur : 12 mm (0,5 pouce) Largeur : 127 mm (5 pouces) Profondeur : 183 mm (7,2 pouces)
Matières conformes à	RoHS, Reach/SVHC, UL 94V-0
Disponibilité régionale	Mondiale

## Informations de commande

Description	Référence	
Base-8	Cassette de brassage AFL ASCEND®, 4 ports, MPO Base-8, touche haut/bas	A8-PC-M1
	Cassette de brassage AFL ASCEND®, 8 fibres, OM4, LC (turquoise)	A8-PC-L4
	Cassette de brassage AFL ASCEND®, 8 fibres, SM, LC (bleue)	A8-PC-LU
Base-12	Cassette de brassage AFL ASCEND®, 6 ports, MPO Base-12, touche haut/bas	A12-PC-M1
	Cassette de brassage AFL ASCEND®, 12 fibres, OM4, LC (turquoise)	A12-PC-L4
	Cassette de brassage AFL ASCEND®, 12 fibres, SM, LC (bleue)	A12-PC-LU



# Cassettes d'épissure ASCEND®

## Présentation des produits

Les cassettes d'épissure ASCEND® sont idéales pour les data centers et les réseaux d'entreprise dynamiques et en constante évolution. Cette solution permet d'accélérer les épissures sur site avec des pigtails à fibre unique pré-terminés de 250 microns ou un pigtail SpiderWeb Ribbon® (SWR®). Ces cassettes d'épissure utilisent un support de protection d'épissure encliquetable pour gérer en toute sécurité les arrangements de fibre simple ou ruban. Elles peuvent être installées indépendamment par l'avant ou l'arrière sur un système de plateau coulissant, ce qui facilite les déplacements, les ajouts et les modifications tout en vous permettant de travailler à l'écart du rack.



## Caractéristiques

- **Pré-équipées avec des pigtails et pré-acheminées**
- Les pigtails à fibre unique de 250 microns peuvent être épissurés sur des câbles à structure libre ou sur des micro-câbles.
- Le pigtail SpiderWeb Ribbon® peut être épissuré aux câbles ISP, ISP/OSP et à d'autres câbles ruban.

### Haute densité

- Jusqu'à 6 ports LC (12 fibres)
- Épissure de fibre simple ou ruban

### Adaptateurs LC avec obturateur

- Solution plus écologique grâce à l'élimination des capuchons anti-poussière des adaptateurs
- Fournissent une protection automatique des yeux contre le rayonnement laser
- Détection aisée des défauts à l'aide d'un localisateur visuel de défauts (VFL)
- Permettent un brassage plus rapide

## Spécifications techniques

	Cassette d'épissure de fibre unique	Cassette d'épissure par fusion de masse de fibres en ruban
Types de fibres	SM, OM4	SM
Nombre de fibres disponibles	<b>6 ports LC (12 fibres)</b>	6 ports LC (12 fibres)
Types d'adaptateurs	LC	LC
Matière de la cassette	ABS, acier CR4	ABS, acier CR4
Couleur de la cassette	Noir	Noir
Dimensions du produit	Hauteur : 11 mm (0,4 pouce) Largeur : 93 mm (3,7 pouces) Profondeur : 165 mm (6,5 pouces)	Hauteur : 11 mm (0,4 pouce) Largeur : 93 mm (3,7 pouces) Profondeur : 165 mm (6,5 pouces)
Dimensions de l'emballage	Hauteur : 12 mm (0,5 pouce) Largeur : 114 mm (4,5 pouces) Profondeur : 254 mm (10 pouces)	Hauteur : 12 mm (0,5 pouce) Largeur : 114 mm (4,5 pouces) Profondeur : 254 mm (10 pouces)
Matières conformes à	RoHS, Reach/SVHC, UL 94V-0	RoHS, Reach/SVHC, UL 94V-0
Disponibilité régionale	Mondiale	Mondiale

## Informations de commande

Description	Référence
Cassette d'épissure AFL ASCEND®, 12 fibres, SM, LC (bleue) pré-équipée avec des pigtails premium à dégainage facile	<b>A12-SPC-LU-S</b>
Cassette d'épissure AFL ASCEND®, 12 fibres, OM4, LC (turquoise) équipée avec des pigtails premium à dégainage facile	<b>A12-SPC-L4-S</b>
Cassette d'épissure AFL ASCEND®, 12 fibres, SM, LC (bleue) pré-équipée avec des pigtails ruban premium	<b>A12-SPC-LU-R</b>

# Cassettes de conversion ASCEND®

## Présentation des produits

Les cassettes de conversion d'AFL constituent une solution efficace pour passer d'une plateforme de base à une autre dans les applications de data center et d'entreprise. Les cassettes utilisent pleinement chaque fibre d'un réseau Base-12 ou Base-24 en répartissant les adaptateurs MPO à l'arrière de la cassette en un nombre correspondant d'adaptateurs Base-8 à l'avant.



## Caractéristiques

### Nombreuses options de transition

- Accueillent des connexions MPO de 12 ou 24 fibre à l'arrière de la cassette et permettent une transition efficace vers des connexions MTP/MPO 8 fibre à l'avant de la cassette.

### Déplacements, ajouts et modifications faciles

- Les plateaux peuvent coulisser et se verrouiller en position pour simplifier le brassage
- Les cassettes peuvent être installées indépendamment à l'avant ou à l'arrière du boîtier

## Spécifications techniques

Types de fibres	SM, OM3, OM4
Types de conversion	1 x Base-24 vers 3 x Base-8, 2 x Base-12 vers 3 x Base-8, 4 x Base-12 vers 6 x Base-8
Types d'adaptateurs	MPO (mâle)
Matière de la cassette	ABS, acier 304
Couleur de la cassette	Noir
Dimensions de la cassette	Hauteur : 11 mm (0,4 pouce) Largeur : 94 mm (3,7 pouces) Profondeur : 156 mm (6,1 pouces)
Dimensions de l'emballage	Hauteur : 12 mm (0,5 pouce) Largeur : 127 mm (5 pouces) Profondeur : 183 mm (7,2 pouces)
Matières conformes à	RoHS, Reach/SVHC, UL 94V-0

## Informations de commande

Description	Référence	
Cassettes de conversion Base-24 vers Base-8	Cassette de conversion AFL ASCEND®, Base-8, 24x1 MPO arrière, 8x3 MPO avant, 1 circuit, SM	A8-CC-24X1-8X3-1-1
	Cassette de conversion AFL ASCEND®, Base-8, 24x1 MPO arrière, 8x3 MPO avant, 1 circuit, OM3	A8-CC-24X1-8X3-1-3
Base-8	Cassette de conversion AFL ASCEND®, Base-8, 24x1 MPO arrière, 8x3 MPO avant, 1 circuit, OM4	A8-CC-24X1-8X3-1-4
Cassettes de conversion Base-12 vers Base-8	Cassette de conversion AFL ASCEND®, Base-12, 12x2 MPO arrière, 8x3 MPO avant, 1 circuit, SM	A12-CC-12X2-8X3-1-1
	Cassette de conversion AFL ASCEND®, Base-12, 12x2 MPO arrière, 8x3 MPO avant, 1 circuit, OM3	A12-CC-12X2-8X3-1-3
	Cassette de conversion AFL ASCEND®, Base-12, 12x2 MPO arrière, 8x3 MPO avant, 1 circuit, OM4	A12-CC-12X2-8X3-1-4
	Cassette de conversion AFL ASCEND®, Base-12, 12x2 MPO arrière, 8x3 MPO avant, 2 circuits, SM	A12-CC-12X2-8X3-2-1
	Cassette de conversion AFL ASCEND®, Base-12, 12x2 MPO arrière, 8x3 MPO avant, 2 circuits, OM3	A12-CC-12X2-8X3-2-3
	Cassette de conversion AFL ASCEND®, Base-12, 12x2 MPO arrière, 8x3 MPO avant, 2 circuits, OM4	A12-CC-12X2-8X3-2-4

# Cassettes Tap ASCEND®

Les exigences élevées imposées aux réseaux modernes de fibre optique nécessitent une surveillance efficace pour maintenir des performances optimales et résoudre les problèmes de sécurité du système ou d'autres problèmes de signal. Les cassettes Tap ASCEND® d'AFL offrent des points d'accès pour surveiller les signaux de trafic en direct dans n'importe quel réseau de fibre optique. Disponibles dans une variété d'options pour s'adapter aux différents rapports de division pour les configurations de Tap/Pass Through et d'entrée/sortie, elles permettent de capter et d'acheminer rapidement et facilement les signaux de réseau pour de nombreuses applications de data center et d'entreprise.



## Caractéristiques

- **Plusieurs rapports de division**
- Disponibles avec des rapports de division 50/50 et 30/70 pour répondre à diverses exigences en matière de Tap/Pass Through

### Adaptateurs avec obturateur

- Solution plus écologique grâce à l'élimination des capuchons anti-poussière des adaptateurs
- Fournissent une protection automatique des yeux contre le rayonnement laser
- Détection facile des défauts à l'aide d'un localisateur visuel de défauts (VFL)
- Permettent un brassage plus rapide

### Déplacements, ajouts et modifications faciles

- Les plateaux peuvent coulisser et se verrouiller en position pour simplifier le brassage
- Les cassettes peuvent être installées indépendamment à l'avant ou à l'arrière du boîtier

## Spécifications techniques

Types de fibres	SM, OM3, OM4
Nombre de fibres disponibles	12 ports LC (24 fibres), 6 ports LC (12 fibres), 4 ports LC (8 fibres)
Types d'adaptateurs	MPO (mâle), LC avec obturateur
Matière de la cassette	ABS, acier 304
Couleur de la cassette	Noir
Dimensions de la cassette	Hauteur : 11 mm (0,4 pouce)
	Largeur : 94 mm (3,7 pouces)
	Profondeur : 156 mm (6,1 pouces)
Dimensions de l'emballage	Hauteur : 12 mm (0,5 pouce)
	Largeur : 127 mm (5 pouces)
	Profondeur : 183 mm (7,2 pouces)
Matières conformes à	RoHS, Reach/SVHC, UL 94V-0
Disponibilité régionale	Mondiale

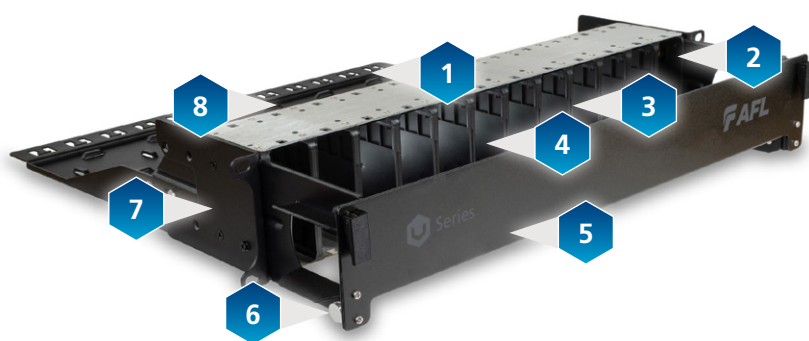
## Informations de commande

Description	Référence	
Rapport de division 50/50 (Tap/Pass Through) Configurations	Cassette Tap AFL ASCEND®, Base-8, SM, MTP avant, MTP arrière, Tap divisé 50 %, unique	A8-TC-1-1-XXX-50-1
	Cassette Tap AFL ASCEND®, Base-8, SM, LC/UPC avant, MTP arrière, Tap divisé 50 %, unique	A8-TC-1-2-U LC-50-1
	Cassette Tap AFL ASCEND®, Base-8, SM, LC/APC avant, MTP arrière, Tap divisé 50 %, unique	A8-TC-1-2-ALC-50-1
	Cassette Tap AFL ASCEND®, Base-8, SM, LC/UPC avant, Tap divisé 50 %, unique	A8-TC-1-3-U LC-50-1
	Cassette Tap AFL ASCEND®, Base-8, SM, LC/APC avant, Tap divisé 50 %, unique	A8-TC-1-3-ALC-50-1
Base-8	Cassette Tap AFL ASCEND®, Base-8, MM, MTP avant, MTP arrière, Tap divisé 50 %, unique	A8-TC-4-1-XXX-50-1
	Cassette Tap AFL ASCEND®, Base-8, MM, LC/PC avant, MTP arrière, Tap divisé 50 %, unique	A8-TC-4-2-PLC-50-1
Rapport de division 50/50 (Tap/Pass Through) Configurations	Cassette Tap AFL ASCEND®, Base-8, MM, LC/PC avant, Tap divisé 50 %, unique	A8-TC-4-3-PLC-50-1
	Cassette Tap AFL ASCEND®, Base-12, SM, MTP avant, MTP arrière, Tap divisé 50 %, unique	A12-TC-1-1-XXX-50-1
	Cassette Tap AFL ASCEND®, Base-12, SM, LC/UPC avant, MTP arrière, Tap divisé 50 %, unique	A12-TC-1-2-U LC-50-1
	Cassette Tap AFL ASCEND®, Base-12, SM, LC/APC avant, MTP arrière, Tap divisé 50 %, unique	A12-TC-1-2-ALC-50-1
	Cassette Tap AFL ASCEND®, Base-12, SM, LC/UPC avant, Tap divisé 50 %, unique	A12-TC-1-3-U LC-50-1
	Cassette Tap AFL ASCEND®, Base-12, SM, LC/APC avant, Tap divisé 50 %, unique	A12-TC-1-3-ALC-50-1
Base-12	Cassette Tap AFL ASCEND®, Base-12, MM, MTP avant, MTP arrière, Tap divisé 50 %, unique	A12-TC-4-1-XXX-50-1
	Cassette Tap AFL ASCEND®, Base-12, MM, LC/PC avant, MTP arrière, Tap divisé 50 %, unique	A12-TC-4-2-PLC-50-1
	Cassette Tap AFL ASCEND®, Base-12, MM, LC/PC avant, Tap divisé 50 %, unique	A12-TC-4-3-PLC-50-1

# Présentation des boîtiers de la série U

Construisez un réseau haute densité avec jusqu'à 144 ports LC (288 fibres) utilisant le duplex LC dans un espace de 2RU. Compatible avec une large gamme de cassettes et de plaques d'adaptateurs de la série U.

1. Gestion des câbles à l'arrière pour la fixation des câbles
2. Accès frontal pour une installation et une reconfiguration efficaces des jarretières
3. Cassettes à chargement avant et arrière pour une installation plus rapide et plus flexible
4. Les cassettes peuvent être verrouillées en position de rangement ou de maintenance pour simplifier le brassage et déverrouillées pour faciliter les déplacements, les ajouts et les modifications
5. Étiquetage personnalisable pour une identification efficace pour la maintenance, les mises à niveau et le dépannage du réseau
6. Porte avant à charnières pour la protection des jarretières une fois installées
7. Déploiement à faible profondeur (<300 mm) avec la gestion avant et arrière enlevée
8. Les cassettes peuvent être installées et remplacées afin que vous puissiez faire évoluer et adapter votre réseau en fonction de vos besoins.



## Boîtier 2RU

- Jusqu'à 12 cassettes de la série U
- Densité maximale de :
  - LC : 144 ports (288 fibres)
  - MPO : 144 ports (1 728 fibres)



## Boîtier 1RU

- Jusqu'à 5 cassettes de la série U
- Densité maximale de :
  - LC : 60 ports (120 fibres)
  - MPO : 60 ports (720 fibres)



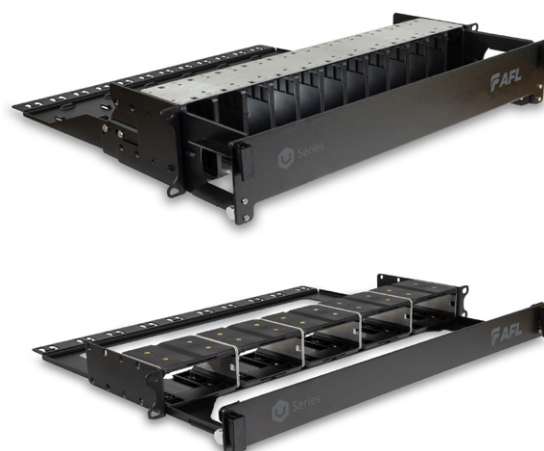
## Boîtier 0RU

- 1 cassette de la série U
- Densité maximale de :
  - LC : 12 ports (24 fibres)
  - MPO : 12 ports (144 fibres)

# Boîtier de la série U

## Présentation des produits

Obtenez des performances réseau optimales dans une variété d'applications de data centers et de fournisseurs de services avec les boîtiers de la série U. Compatible avec une large gamme de plaques d'adaptateurs et cassettes de la série U, cette solution de connectivité modulaire vous offre l'approche la plus flexible pour construire un réseau haute densité comprenant jusqu'à 144 ports LC (288 fibres) utilisant le connecteur LC duplex dans un espace de 2RU.



## Caractéristiques

### Gestion des câbles à l'avant et à l'arrière

- Accès facile pour un chargement de câbles et un brassage efficaces.
- Faites passer les assemblages à gauche, à droite, en haut ou en bas du boîtier en fonction de l'endroit où vous devez les raccorder

### Cassettes à chargement frontal et arrière

- Facilité d'accès et plus grande rapidité d'installation

### Déplacements, ajouts et modifications faciles

- Les cassettes peuvent être verrouillées en position de rangement ou de maintenance pour simplifier le brassage

### Étiquetage personnalisable

- Identification efficace pour la maintenance, les mises à niveau et le dépannage du réseau

### Déploiement à faible profondeur

- Peuvent être installées dans des armoires de faible profondeur (<300 mm) avec la gestion avant et arrière enlevée

## Spécifications techniques

Hauteur de l'unité	1RU	2RU
Capacité	Jusqu'à 5 cassettes de la série U Densité de fibres maximale jusqu'à : LC : 60 ports (120 fibres) MPO : 80 ports (960 fibres)	Jusqu'à 12 cassettes de la série U Densité de fibres maximale jusqu'à : LC : 144 ports (288 fibres) MPO : 144 ports (1 728 fibres)
Dimensions du produit	Hauteur : 44 mm (2,8 pouces) Largeur : 480 mm (19 pouces) Profondeur : 389 mm (15,3 pouces)	Hauteur : 88 mm (3,5 pouces) Largeur : 480 mm (19 pouces) Profondeur : 502 mm (19,8 pouces)
Dimensions de l'emballage	Hauteur : 70 mm (1,7 pouce) Largeur : 520 mm (20,4 pouces) Profondeur : 435 mm (17,1 pouces)	Hauteur : 155 mm (6,1 pouces) Largeur : 520 mm (20,4 pouces) Profondeur : 315 mm (12,4 pouces)
Poids	Poids du produit : 1,6 kg Poids prod. emballé : 2 kg	Poids du produit : 2,6 kg Poids prod. emballé : 3,2 kg
Matières	ABS, acier CR4, aluminium	ABS, acier CR4, aluminium
Matières conformes à	RoHS, Reach / SVHC, UL 94V-0	RoHS, Reach / SVHC, UL 94V-0
Disponibilité régionale	Mondiale	Mondiale

## Informations de commande

Description	Référence
Boîtier 1RU AFL de la série U, jusqu'à 5 cassettes	FXUCXXBXXX-01BH
Boîtier 2RU AFL de la série U, jusqu'à 12 cassettes	FXUCXXBXXX-02BH

# Présentation des plaques d'adaptateurs et des cassettes de la série U

Une gamme de cassettes idéales pour les infrastructures dynamiques et en constante évolution, comprenant des options MPO, d'épissure, de brassage et pré-terminées.

1. Jusqu'à 12 ports LC (24 fibres) ou 12 ports MPO par cassette/plaque d'adaptateur
2. Les adaptateurs LC avec obturateur éliminent les capuchons anti-poussière et fournissent une protection automatique des yeux contre le rayonnement laser ainsi qu'une détection plus facile des défauts.
3. Cassettes multimodes et monomodes disponibles
4. Les cassettes peuvent être verrouillées en position de rangement ou de maintenance pour simplifier le brassage



## Fanout MPO



- Polarité F pour simplifier la conception, l'installation et les tests du réseau
- Jusqu'à 12 ports LC (24 fibres) par cassette
- Options Base-8 et Base-12 disponibles

## Épissure



- Jusqu'à 12 ports LC (24 fibres) avec des connecteurs LC
- Épissure de fibre simple ou ruban

## Pré-terminées



- Jusqu'à 12 ports (24 fibres) avec des connecteurs LC
- Cassette vers MPO, fanout LC, tronçon de câble ou cassette

## Plaque d'adaptateur



- Jusqu'à 12 ports MPO par plaque d'adaptateur
- Jusqu'à 12 ports LC (24 fibres) par plaque d'adaptateur

# Présentation des assemblages de la série U

Nos assemblages de fibres haute performance permettent un déploiement rapide du câblage et brassage à haute densité dans les data centers ou autres environnements à haute densité de fibre, réduisant ainsi le temps et le coût d'installation ou de reconfiguration du réseau. Connectez facilement des cassettes ou des panneaux avec nos ensembles de connecteurs de qualité supérieure pour garantir une faible perte d'insertion pour les réseaux à grande vitesse exigeants à budgets énergétiques critiques.

## Trunks MPO



- Trunks disponibles de 12 à 144 fibres.
- Connectent des cassettes à polarité F avec des trunks MPO à polarité B

## Jarretière LC Uniboot avec polarité réversible



- Types de fibres SM, OM3 et OM4
- Connecteurs LC premium pour des performances réseau élevées
- Câble compact de 2 mm de diamètre

# Cassettes fanout MPO de la série U

## Présentation des produits

Les cassettes fanout MPO de la série U offrent une évolutivité dans un format compact qui vous permet de construire rapidement une infrastructure de fibre optique à haute densité grâce à une installation plug-and-play. Disponibles dans diverses configurations et pouvant être chargées à l'avant ou à l'arrière de n'importe quel boîtier de la série U, ces cassettes permettent des connexions sans faille de votre équipement actif à votre infrastructure de réseau et prennent en charge des vitesses de migration de 10 G jusqu'à 400 G et au-delà.



## Caractéristiques

### Cassettes haute densité MPO vers LC

- Options Base-8, Base-12 et Base-24 disponibles
- Compatibles avec tous les boîtiers de la série U
- Jusqu'à 12 ports LC (24 fibres) par cassette
- Cassettes multimodes et monomodes disponibles

### Adaptateurs LC avec obturateur

- Solution plus écologique grâce à l'élimination des capuchons anti-poussière des adaptateurs
- Fournissent une protection automatique des yeux contre le rayonnement laser
- Détection facile des défauts
- Permettent un brassage plus rapide

### Faible perte grâce à la ferrule MT de Fujikura

- Garantissent une fiabilité et des performances mécaniques maximales

### Polarité F

- Polarité gérée dans la cassette
- La même orientation de cassette peut être utilisée aux deux extrémités d'une liaison

### Facilitent les déplacements, les ajouts et les modifications

- Les cassettes peuvent être verrouillées en position de rangement ou de maintenance pour simplifier le brassage

## Spécifications techniques

Types de fibres	SM, OM4
Nombre de fibres disponibles	12 ports LC (24 fibres), 8 ports LC (16 fibres), 6 ports LC (12 fibres)
Mappage de polarité disponible	Base 8/12 : polarité F (polarités A, B et C disponibles sur demande)
Types d'adaptateurs	Adaptateurs MPO (mâle) vers LC avec obturateur
Matière de la cassette	ABS, acier CR4
Couleur de la cassette	Noir
Dimensions de la cassette	Hauteur : 87 mm (3,4 pouces) Largeur : 30 mm (1,2 pouce) Profondeur : 160 mm (6,3 pouces)
Dimensions de l'emballage	Hauteur : 140 mm (5,5 pouces) Largeur : 45 mm (1,8 pouce) Profondeur : 280 mm (11 pouces)
Poids	Poids du produit : 2,1 kg Poids prod. emballé : 2,8 kg
Matières conformes à	RoHS, Reach/SVHC, UL 94V-0

## Informations de commande

Description		Référence
Base-8	Cassette fanout de la série U, 16 fibres, OM4, MPO (mâle) Base-8 vers LC (turquoise), polarité F	A4UD16BPVA-05DL
	Cassette fanout de la série U, 16 fibres, SM, MPO (mâle) Base-8 vers LC (bleue), polarité F	A7UD16BPVA-05DL
	Cassette fanout de la série U, 24 fibres, OM4, MPO (mâle) Base-8 vers LC (turquoise), polarité F	A4UD24BPVA-05DM
	Cassette fanout de la série U, 24 fibres, SM, MPO (mâle) Base-8 vers LC (bleue), polarité F	A7UD24BPVA-05DM
Base-12	Cassette fanout de la série U, 12 fibres, OM4, MPO (mâle) Base-12 vers LC (turquoise), polarité F	A4UD12BPVA-05DE
	Cassette fanout de la série U, 12 fibres, SM, MPO (mâle) Base-12 vers LC (bleue), polarité F	A7UD12BPVA-05DE
	Cassette fanout de la série U, 24 fibres, OM4, MPO (mâle) Base-12 vers LC (turquoise), polarité F	A4UD24BPVA-05DE
	Cassette fanout de la série U, 24 fibres, SM, MPO (mâle) Base-12 vers LC (bleue), polarité F	A7UD24BPVA-05DE

# Cassettes d'épissure de la série U

## Présentation des produits

Nos cassettes d'épissure modulaires sont idéales pour les infrastructures dynamiques en constante évolution. Cette solution permet non seulement de faciliter l'épissure sur site, mais permet également des déplacements, des ajouts et des modifications en toute transparence, tout en vous donnant la possibilité de travailler à l'écart du rack. Les assemblages pré-équipés premium offrent des performances optiques optimales sur une interface à 12 ports LC (24 fibres) ou 6 ports LC/SC (12 fibres).



## Caractéristiques

### Pigtails pré-équipés et pré-acheminés

- Les pigtaills à fibre simple facile à dénuder peuvent être épissurés sur des câbles à structure libre, serrée ou sur des micro-câbles.
- Les pigtaills ruban peut être épissuré au SpiderWeb Ribbon® ISP, ISP/OSP et à d'autres câbles ruban.

### Haute densité

- Jusqu'à 12 ports LC (24 fibres) avec des connecteurs LC
- Épissure avec fibre simple ou ruban

### Adaptateurs LC avec obturateur

- Solution plus écologique grâce à l'élimination des capuchons anti-poussière des adaptateurs
- Fournissent une protection automatique des yeux contre le rayonnement laser
- Détection facile des défauts
- Permettent un brassage plus rapide

### Facilitent les déplacements, les ajouts et les modifications

- Les cassettes peuvent être verrouillées en position de rangement ou de maintenance pour simplifier le brassage

## Spécifications techniques

	Cassette d'épissure de fibre simple	Cassette d'épissure de fibres en ruban
Types de fibres	SM, OM4	SM
Nombre de fibres disponibles	12 ports LC (24 fibres) 6 ports LC (12 fibres)	12 ports LC (24 fibres) 6 ports LC (12 fibres)
Types d'adaptateurs	LC, SC	LC
Matière de la cassette	ABS, acier CR4	ABS, acier CR4
Couleur de la cassette	Noir	Noir
Dimensions de la cassette	Hauteur : 85 mm (3,4 pouces) Largeur : 30 mm (1,2 pouce) Profondeur : 220 mm (8,7 pouces)	Hauteur : 87 mm (3,4 pouces) Largeur : 30 mm (1,2 pouce) Profondeur : 186 mm (7,3 pouces)
Dimensions de l'emballage	Hauteur : 120 mm (4,7 pouces) Largeur : 38 mm (1,5 pouce) Largeur : 245 mm (9,6 pouces)	Hauteur : 135 mm (5,3 pouces) Largeur : 45 mm (1,8 pouce) Profondeur : 280 mm (11 pouces)
Poids	Poids du produit : 0,23 kg Poids de l'emballage : 0,33 kg	Poids du produit : 0,27 kg Poids de l'emballage : 0,35 kg
Matières conformes à	RoHS, Reach/SVHC, UL 94V-0	RoHS, Reach/SVHC, UL 94V-0
Protecteurs d'épissure suggérés	Protecteur d'épissure de 45 mm, diamètre de 3 mm	Protecteur d'épissure FUJIKURA FP-05, jusqu'à 12 fibres de 40/10 mm
Entrée de presse-étoupe / presse-étoupe fournis et diamètre extérieur du câble	Presse-étoupe M12 pour câble de 3 à 6,8 mm	Presse-étoupe M12 pour câble de 3 à 6,8 mm

## Informations de commande

Description	Référence
Fibre unique	
Cassette d'épissure AFL de la série U, 12 fibres, OM4, LC (turquoise) équipée avec des pigtaills premium à dégainage facile	A4UD12BPAX-01AK
Cassette d'épissure AFL de la série U, 12 fibres, SM, LC (bleue) équipée avec des pigtaills premium à dégainage facile	A7UD12BPAX-01AK
Cassette d'épissure AFL de la série U, 24 fibres, OM4, LC (turquoise) équipée avec des pigtaills premium à dégainage facile	A4UD24BPAX-01AK
Cassette d'épissure AFL de la série U, 24 fibres, SM, LC (bleue) équipée avec des pigtaills premium à dégainage facile	A7UD24BPAX-01AK
Fibre ruban	
Cassette d'épissure AFL de la série U, 24 fibres, SM, LC (bleue) équipée avec des pigtaills ruban premium	A7UD24BPAX-11AL



# Plaques d'adaptateurs de la série U

## Présentation des produits

Les plaques d'adaptateurs de la série U peuvent être utilisées pour interconnecter des assemblages MPO, des jarretières ou des fanouts MPO, en utilisant moins d'espace dans le rack afin d'améliorer l'économie du réseau. Compatible avec tous les boîtiers de la série U, cette solution permet d'accéder facilement aux adaptateurs à l'avant et à l'arrière pour simplifier les interconnexions.



## Caractéristiques

### Plaques d'adaptateurs MPO et LC haute densité

- Jusqu'à 12 ports MPO par plaque
- Jusqu'à 12 ports LC (24 fibres) par plaque
- Plaques d'obturation disponibles pour bloquer les ouvertures non utilisées

### Adaptateurs LC avec obturateur

- Solution plus écologique grâce à l'élimination des capuchons anti-poussière des adaptateurs
- Fournissent une protection automatique des yeux contre le rayonnement laser
- Détection facile des défauts
- Permettent un brassage plus rapide

## Spécifications techniques

Hauteur de l'unité	<b>0RU</b>
	<b>Convient pour 1 cassette de la série U</b>
Nombre de fibres disponibles	Densité maximale de : 12 ports MPO, 8 ports MPO 12 ports LC (24 fibres), 8 ports LC (16 fibres), 6 ports LC (12 fibres) 6 ports SC (12 fibres)
Types d'adaptateurs	MPO LC avec obturateur SC
Dimensions du produit	Hauteur : 87 mm (3,4 pouces) Largeur : 30 mm (1,2 pouce) Largeur : 38 mm (1,5 pouce)
Dimensions de l'emballage	Hauteur : 140 mm (3,4 pouces) Largeur : 70 mm (1,2 pouce) Largeur : 35 mm (1,5 pouce)
Matière	ABS
Matières conformes à	RoHS, Reach/SVHC, UL 94V-0
Disponibilité régionale	Mondiale

## Informations de commande

Description	Référence
Plaque d'adaptateur AFL de la série U, 24 fibres, SM, LC (bleue)	FSUB24BXAX-02AD
Plaque d'adaptateur AFL de la série U, 24 fibres, MM, LC (turquoise)	FQUB24BXAX-02AD
Plaque d'adaptateur AFL de la série H, MPO 8 ports, touche haut/bas	FPUB96BXUX-08AD
Plaque d'adaptateur AFL de la série H, MPO 12 ports, touche haut/bas	FPUBABBXUX-12AD

# Cassettes pré-terminées de la série U

## Présentation des produits

Les cassettes pré-terminées de la série U apportent commodité et flexibilité à l'infrastructure de votre data center. Lorsque moins de liaisons sont nécessaires, vous pouvez facilement construire un réseau de haute performance avec un temps d'installation rapide, améliorant ainsi les budgets énergétiques et la rentabilité globale. Ces cassettes pré-terminées sont disponibles dans une gamme de configurations adaptées à votre application, terminées en usine et pré-testées afin que vous puissiez les brancher et les utiliser dès leur sortie de l'emballage.



## Caractéristiques

### Plusieurs configurations

- Cassette vers cassette
- Cassette vers MPO
- Cassette vers fanout LC ou SC
- Cassette vers tronçon de câble pour épissure

### Cassettes pré-terminées haute densité

- 12 ports (24 fibres) série U avec connecteur LC
- 6 ports (12 fibres) série U avec connecteur LC

### Adaptateurs avec obturateur

- Solution plus écologique grâce à l'élimination des capuchons anti-poussière des adaptateurs
- Fournissent une protection automatique des yeux contre le rayonnement laser
- Détection facile des défauts
- Permettent un brassage plus rapide

### Facilitent les déplacements, les ajouts et les modifications

- Les cassettes peuvent être verrouillées en position de rangement ou de maintenance pour simplifier le brassage

## Spécifications techniques

Types de fibres	SM, OM4
Capacité	12 ports LC (24 fibres), 6 ports LC (12 fibres)
Types d'adaptateurs	LC, SC
Matières	ABS, acier CR4
Matières conformes à	RoHS, Reach/SVHC, UL 94V-0
Disponibilité régionale	Mondiale

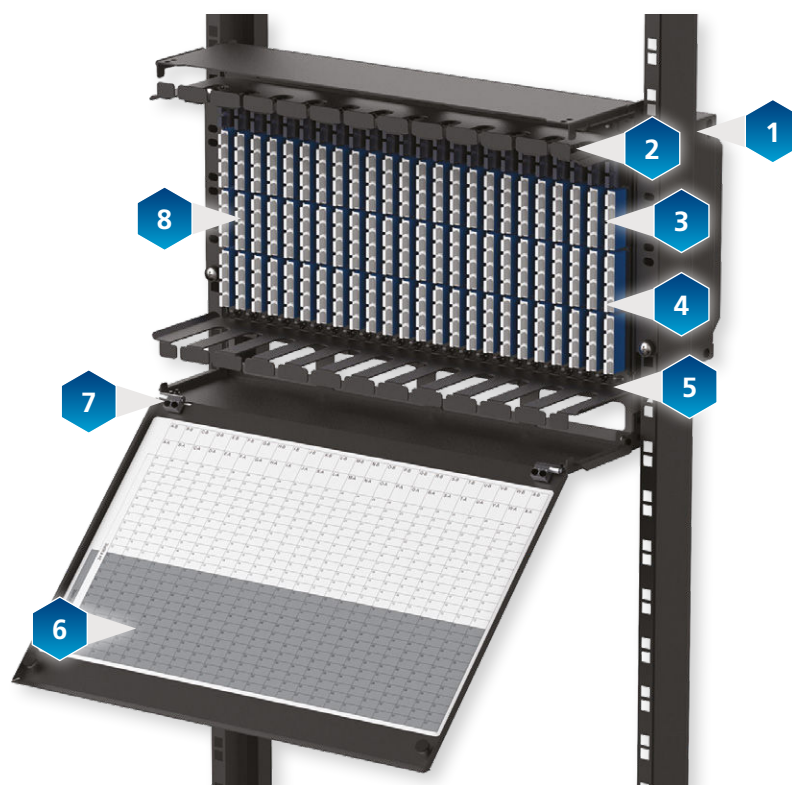
## Informations de commande

Description	Référence
Cassette pré-terminée vers cassette (A-B) AFL de la série U, 24 fibres, SM, LC-LC (bleue), micro-câble intérieur (jaune), RPC Cca, X mètres	A7UD24EPAA-08EG-MX
Cassette pré-terminée vers cassette (A-B) AFL de la série U, 24 fibres, OM4, LC-LC (turquoise), micro-câble intérieur (turquoise), RPC Cca, X mètres	A4UD24FPAA-08EG-MX
Cassette pré-terminée vers MPO AFL de la série U, 12 fibres, SM, LC (bleue) vers MPO femelle Base-12, micro-câble intérieur (jaune), RPC Cca, X mètres	A7UD12EPAU-08LS-MX
Cassette pré-terminée vers MPO AFL de la série U, 12 fibres, OM4, LC (turquoise) vers MPO femelle Base-12, micro-câble intérieur (turquoise), RPC Cca, X mètres	A4UD12FPAU-08LS-MX
Cassette vers fanout de la série U, 24 fibres, SM, LC-LC (bleue), micro-câble intérieur (jaune), RPC Cca, X mètres	A7UD24EPAA-08FG-MX
Cassette vers fanout AFL de la série U, 24 fibres, OM4, LC-LC (turquoise), micro-câble intérieur (turquoise), RPC Cca, X mètres	A4UD24FPAA-08FG-MX
Cassette vers tronçon AFL de la série U, 24 fibres, SM, LC (bleue), micro-câble intérieur (jaune), RPC Cca, X mètres	A7UD12EPAX-08HB-MX
Cassette vers tronçon AFL de la série U, 24 fibres, OM4, LC (turquoise), micro-câble intérieur (turquoise), RPC Cca, X mètres	A4UD12FPAX-08HB-MX

# Présentation des boîtiers de la série H

Optimisez l'espace au sol des data centers et obtenez des performances réseau optimales dans diverses applications de colocation grâce à un boîtier montable en rack à faible profondeur de la série H.

1. Déploiement à faible profondeur (<300 mm)
2. 2RU de gestion intégrée des câbles
3. Accès frontal pour un chargement des câbles ou une installation des jarretières efficaces
4. Guides des cassettes
5. Les cassettes peuvent être clipsées en toute sécurité
6. Étiquetage personnalisable pour une identification efficace pour la maintenance, les mises à niveau et le dépannage du réseau
7. Porte avant à charnières pour la protection des jarretières une fois installées
8. Les cassettes peuvent être installées et remplacées afin que vous puissiez faire évoluer et adapter votre réseau en fonction de vos besoins.



## Boîtier 7RU

- Jusqu'à 24 cassettes de la série H
- Densité maximale jusqu'à :
- LC : 288 ports (576 fibres)
- MPO : 144 ports (1 728 fibres)



## Boîtier 4RU

- Jusqu'à 24 cassettes de la série H
- Jusqu'à 1 152 épissures ruban
- Jusqu'à 576 épissures de fibre simple

# Boîtier 7RU de la série H

## Présentation des produits

Optimisez l'espace au sol des data centers et obtenez des performances réseau optimales dans diverses applications de colocation grâce à un boîtier montable en rack à faible profondeur 7RU de la série H. Compatible avec une large gamme de cassettes de la série H à chargement et à accès par l'avant, cette solution de connectivité modulaire vous offre l'approche la plus flexible pour construire un réseau haute densité comprenant jusqu'à 288 ports LC (576 fibres) dans un espace de 7RU.



## Caractéristiques

### Déploiement à faible profondeur

- Ces produits peuvent être installés dans des armoires de faible profondeur (<300 mm) dos à dos, côte à côte ou empilés.

### Cassettes à chargement frontal

- Espace pour jusqu'à 24 cassettes de la série H
- Facilité d'accès et installation plus rapide

### Gestion des câbles intégrée en haut et en bas du châssis

- 2RU de gestion intégrée des câbles
- Accès facile pour un chargement de câbles et un brassage efficaces
- Protection du rayon de courbure des fibres entrantes et sortantes

### Déplacements, ajouts et modifications faciles

- Les cassettes peuvent être clipsées

### Étiquetage personnalisable

- Identification efficace pour la maintenance, les mises à niveau et le dépannage du réseau

## Spécifications techniques

Hauteur de l'unité	7RU
Capacité	Jusqu'à 24 cassettes de la série H Densité maximale jusqu'à : LC : 288 ports (576 fibres) MPO : 144 ports (1 728 fibres)
Dimensions du produit	Hauteur : 308 mm (12 pouces) Largeur : 484 mm (19 pouces) Profondeur : 240 mm (9,4 pouces)
Dimensions de l'emballage	Hauteur : 355 mm (14 pouces) Largeur : 565 mm (22,2 pouces) Profondeur : 385 mm (15,2 pouces)
Poids	Poids du produit : 4,4 kg Poids prod. emballé : 6,6 kg
Matières	Aluminium
Matières conformes à	RoHS, Reach / SVHC, UL 94V-0
Disponibilité régionale	Mondiale

## Informations de commande

Description	Référence
Boîtier 7RU de la série H AFL, jusqu'à 24 cassettes	FXHEXXBXXX-03XX

# Boîtier 4RU de la série H



## Présentation des produits

Optimisez l'espace au sol de votre data center avec un boîtier de la série H à faible profondeur et montable en rack. Le boîtier 4RU et la cassette d'épissure traversante de la série H permettent de décomposer un nombre élevé de fibres en un plus petit nombre de fibres pour les distribuer dans la salle de données. Avec de la place pour 24 cassettes d'épissure traversante de la série H, les clients peuvent faire évoluer leurs réseaux de colocation afin d'obtenir des performances réseau optimales.

## Caractéristiques

### Déploiement à faible profondeur

- Ces produits peuvent être installés dans des armoires de faible profondeur (<300 mm) dos à dos, côte à côte ou empilés.

### Cassettes à chargement frontal

- Facilité d'accès et installation plus rapide
- Peuvent contenir jusqu'à 24 cassettes d'épissure traversante
- Conviennent pour les épissures par fusion simple ou ruban

### Gestion des câbles intégrée en haut et en bas du châssis

- 2RU de gestion intégrée des câbles
- Accès facile pour un chargement de câbles et un brassage efficaces
- Protection du rayon de courbure des fibres entrantes et sortantes

### Déplacements, ajouts et modifications faciles

- Les cassettes peuvent être clipsées

### Étiquetage personnalisable

- Identification efficace pour la maintenance, les mises à niveau et le dépannage du réseau

## Spécifications techniques

Hauteur de l'unité	4RU
Capacité	Jusqu'à 24 cassettes de la série H Densité maximale jusqu'à : 1 152 épissures ruban 576 épissures de fibre unique
Dimensions du produit	Hauteur : 174 mm (6,9 pouces) Largeur : 482 mm (19 pouces) Profondeur : 283 mm (11,1 pouces)
Dimensions de l'emballage	Hauteur : 230 mm (9 pouces) Largeur : 540 mm (21,3 pouces) Profondeur : 310 mm (12,2 pouces)
Poids	Poids du produit : 4,1 kg Poids prod. emballé : 5 kg
Matières	Alliage d'aluminium
Matières conformes à	RoHS, Reach / SVHC, UL 94V-0
Disponibilité régionale	Mondiale

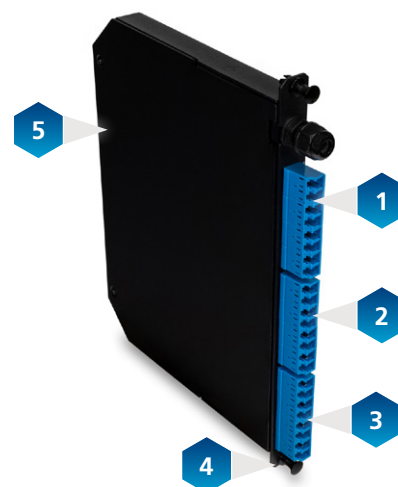
## Informations de commande

Description	Référence
Boîtier 4RU de la série H AFL, jusqu'à 24 cassettes	FXHEXXBXXX-09ZZ
Cassette d'épissure traversante AFL de la série H, 24 fibres uniques / 48 fibres en ruban (pour 4RU)	AXHGXXBXXX-06ZZ

# Présentation des cassettes de la série H

La série H comprend une gamme de cassettes qui vous permettent d'utiliser moins d'espace de rack afin d'améliorer l'économie du réseau.

1. Jusqu'à 12 ports LC (24 fibres) ou 12 ports MPO par cassette/plaque d'adaptateur
2. Cassettes multimodes et monomodes disponibles
3. Les adaptateurs LC avec obturateur fournissent une protection automatique des yeux contre le rayonnement laser ainsi qu'une détection plus facile des défauts
4. Les cassettes peuvent être clipsées et déclipsées pour les déplacements, les ajouts et les modifications
5. Conception mince avec une seule rangée d'adaptateurs pour faciliter l'accès avec les doigts lors du brassage



## Fanout MPO LC



- Accès frontal pour une installation et une gestion rapides des câbles entrants et sortants.
- Polarité F pour simplifier la conception, l'installation et les tests du réseau
- Jusqu'à 12 ports LC (24 fibres) par cassette
- Options Base-12 disponibles

## Brassage MPO



- Peuvent contenir jusqu'à 1 728 fibres réparties sur 12 cassettes
- Jusqu'à 12 ports MPO (144 fibres) par cassette

## Épissure



- Facilitent l'épissure de fibre simple et ruban
- tout en vous permettant de travailler à l'écart du rack.
- Jusqu'à 12 ports LC (24 fibres) avec des connecteurs LC
- Épissure par fusion de masse d'une fibre unique ou d'un câble ruban

## Épissure traversante



- Facilitent l'épissure de fibre simple et ruban tout en vous permettant de travailler à l'écart du rack.
- 24 fibres pour épissure simple ou ruban

# Présentation des assemblages de la série H

Nos assemblages de fibres haute performance permettent un déploiement rapide du câblage et brassage à haute densité dans les data centers ou autres environnements à haute densité de fibre, réduisant ainsi le temps et le coût d'installation ou de reconfiguration du réseau. Connectez facilement des cassettes ou des panneaux avec nos ensembles de connecteurs de qualité supérieure pour garantir une faible perte d'insertion pour les réseaux à grande vitesse exigeants à budgets énergétiques critiques.

## Trunk MPO



- Trunks disponibles de 12 à 144 fibres.
- Connectent des cassettes à polarité F avec des trunks MPO à polarité B

## Jarretière LC Uniboot avec polarité reversible



- Types de fibres SM, OM3 et OM4
- Connecteurs LC premium pour des performances réseau élevées
- Câble compact de 2 mm de diamètre

# Cassettes fanout MPO de la série H

## Présentation des produits

Les cassettes fanout MPO de la série H offrent une évolutivité avec une faible profondeur qui vous permet de construire rapidement une infrastructure de fibre optique à haute densité grâce à une installation plug-and-play. Avec un accès frontal aux ports MPO et LC, cette cassette de la série H offre une solution conviviale pour l'installation et la gestion rapides des câbles entrants et sortants.



## Caractéristiques

### Déploiement à faible profondeur

- Le produit peut être installé dans un boîtier 7RU de la série H à faible profondeur (<300 mm)

### Facilitez les déplacements, les ajouts et les modifications grâce aux cassettes à chargement frontal

- Cassettes facilement accessibles pour une installation plus rapide
- Conception mince avec une seule rangée d'adaptateurs pour faciliter l'accès avec les doigts lors du brassage
- Les cassettes peuvent être clipsées pour sécuriser le brassage

### Adaptateurs LC avec obturateur

- Fournissent une protection automatique des yeux contre le rayonnement laser
- Détection facile des défauts
- Permettent un brassage plus rapide

### Faible perte grâce à la ferrule MT de Fujikura

- Garantissent une fiabilité et des performances mécaniques maximales

### Polarité F

- Polarité gérée dans la cassette
- La même orientation de cassette peut être utilisée aux deux extrémités d'une liaison

## Spécifications techniques

Types de fibres	SM, OM4
Nombre de fibres disponibles	12 ports LC (24 fibres)
Mappage de polarité disponible	Base-12 : polarité F (polarités A, B et C disponibles sur demande)
Types d'adaptateurs	Adaptateurs MPO (mâle) vers LC avec obturateur
Matière de la cassette	Aluminium
Couleur de la cassette	Noir
Dimensions de la cassette	Hauteur : 17 mm (0,7 pouce) Largeur : 217 mm (8,5 pouces) Profondeur : 174 mm (6,9 pouces)
Dimensions de l'emballage	Hauteur : 40 mm (1,5 pouce) Largeur : 245 mm (9,6 pouces) Profondeur : 395 mm (15,6 pouces)
Poids	Poids du produit : 0,4 kg Poids prod. emballé : 0,8 kg
Matières conformes à	RoHS, Reach/SVHC, UL 94V-0
Disponibilité régionale	Mondiale

## Informations de commande

Description	Référence
Cassette fanout de la série H, 24 fibres, OM4, MPO (mâle) Base-12 vers LC (turquoise), polarité F	A7HG24BPVA-01DE
Cassette fanout de la série H, 24 fibres, SM, MPO (mâle) Base-12 vers LC (bleue), polarité F	A4HG24BPVA-01DE

# Cassette de brassage MPO de la série H

## Présentation des produits

Les cassettes de brassage MPO de la série H peuvent être utilisées pour connecter des assemblages MPO ou des fanouts MPO, en utilisant moins d'espace dans le rack afin d'améliorer l'économie du réseau. Cette cassette est compatible avec le boîtier 7RU de la série H.



## Caractéristiques

### Déploiement à faible profondeur

- Le produit peut être installé dans un boîtier 7RU de la série H à faible profondeur (<300 mm)
- Peuvent contenir jusqu'à 1 728 fibres réparties sur 12 cassettes

### Cassettes de brassage MPO haute densité à chargement frontal

- Jusqu'à 12 ports LC (144 fibres) par cassette
- Facilité d'accès et plus grande rapidité d'installation des fanouts et trunks MPO

### Facilitent les déplacements, les ajouts et les modifications

- Les cassettes peuvent être clipsées pour sécuriser le brassage
- Cassette mince avec accès clair aux adaptateurs MPO avec les doigts

## Spécifications techniques

Types de fibres	SM, MM
Nombre de fibres disponibles	12 ports MPO (144 fibers)
Types d'adaptateurs	MPO
Matière de la cassette	ABS, aluminum
Couleur de la cassette	Noir
Dimensions de la cassette	Hauteur : 217 mm (8,5 pouces) Largeur : 35 mm (1,4 pouce) Profondeur : 174 mm (6,9 pouces)
Dimensions de l'emballage	Hauteur : 40 mm (1,5 pouce) Largeur : 245 mm (9,6 pouces) Profondeur : 395 mm (15,6 pouces)
Poids	Poids du produit : 0,3 kg Poids prod. emballé : 0,8 kg
Description du presse-étoupe	Câble de 6 à 10 mm de diamètre
Matières conformes à	RoHS, Reach/SVHC, UL 94V-0
Disponibilité régionale	Mondiale

## Informations de commande

Description	Référence
Cassette de brassage AFL de la série H, MPO 12 ports, Key up/Key down	ASHGABBPUX-03AD



# Cassettes d'épissure de la série H

## Présentation des produits

Les cassettes d'épissure de la série H offrent une grande flexibilité dans un rack à faible profondeur pour les réseaux où l'espace est limité. L'accès frontal au câble entrant et aux ports LC facilite l'épissure de fibre simple et de câble ruban tout en vous permettant de travailler à l'écart du rack. Les assemblages pré-équipés premium offrent des performances optiques optimales sur une interface à 12 ports LC (24 fibres).



## Caractéristiques

### Déploiement à faible profondeur

- Le produit peut être installé dans un boîtier 7RU de la série H à faible profondeur (<300 mm)

### Pigtails pré-équipés et pré-acheminés

- Les pigtaills à fibre unique à dénudage facile peuvent être épissurés sur des câbles à structure libre, serrée ou sur des micro-câbles.
- Les pigtaills ruban peut être épissuré au SpiderWeb Ribbon®, ISP, ISP/OSP et à d'autres câbles ruban.

### Haute densité

- Jusqu'à 12 ports LC (24 fibres) avec des connecteurs LC
- Épissure avec fibre simple ou ruban

### Adaptateurs LC avec obturateur

- Fournissent une protection automatique des yeux contre le rayonnement laser
- Détection facile des défauts
- Permettent un brassage plus rapide

### Facilitent les déplacements, les ajouts et les modifications

- Les cassettes peuvent être clipsées pour sécuriser le brassage
- Cassette mince avec accès clair aux adaptateurs MPO avec les doigts

## Spécifications techniques

Types de fibres	SM, OM4
Nombre de fibres disponibles	12 ports LC (24 fibres)
Types d'adaptateurs	LC
Matière de la cassette	Aluminium
Couleur de la cassette	Noir
Dimensions de la cassette	Hauteur : 17 mm (0,7 pouce) Largeur : 217 mm (8,5 pouces) Profondeur : 174 mm (6,9 pouces)
Dimensions de l'emballage	Hauteur : 40 mm (1,5 pouce) Largeur : 245 mm (9,6 pouces) Profondeur : 395 mm (15,6 pouces)
Poids	Poids du produit : 0,8 kg Poids de l'emballage : 0,4 kg
Protecteurs d'épissure suggérés	Fibre unique : protecteur d'épissure de 45 mm, diamètre de 3 mm Fibre ruban : protecteur d'épissure FUJIKURA FP-05, jusqu'à 12 fibres de 40/10 mm
Description du presse-étoupe	Presse-étoupe M12 pour câble de 3 à 6,8 mm
Matières conformes à	RoHS, Reach/SVHC, UL 94V-0
Disponibilité régionale	Mondiale

## Informations de commande

Description	Référence
Cassette d'épissure AFL de la série H, 24 fibres, SM, LC (bleue) équipée avec des pigtaills ruban premium	A7HG24BPAX-02AL
Cassette d'épissure AFL de la série H, 24 fibres, OM4, LC (turquoise) équipée avec des pigtaills premium à dégainage facile	A4HG24BPAX-02AK
Cassette d'épissure AFL de la série H, 24 fibres, SM, LC (bleue) équipée avec des pigtaills premium à dégainage facile	A7HG24BPAX-02AK

# Cassette d'épissure traversante de la série H

## Présentation des produits

Les cassettes d'épissure traversante de la série H offrent une grande flexibilité dans un rack de faible profondeur pour les réseaux où l'espace est limité. L'accès frontal aux câbles entrants et sortants facilite l'épissure de fibre simple ou ruban tout en vous permettant de travailler à l'écart du rack.



## Caractéristiques

### Options d'épissure flexibles

- Convient pour les épissures par fusion simple ou en ruban

### Déploiement à faible profondeur

- Peut être installée dans un boîtier de la série H à faible profondeur (<300 mm)

### Cassettes à chargement frontal

- Facilité d'accès et installation plus rapide
- Presse-étoupes et clips d'acheminement préinstallés

## Spécifications techniques

Nombre de fibres disponibles	24 fibres pour épissure simple ou par fusion en masse
Matière de la cassette	Aluminium
Couleur de la cassette	Noir
Dimensions de la cassette	Hauteur : 17 mm (0,7 pouce) Largeur : 217 mm (8,5 pouces) Profondeur : 174 mm (6,9 pouces)
Dimensions de l'emballage	Hauteur : 40 mm (1,5 pouce) Largeur : 245 mm (9,6 pouces) Profondeur : 395 mm (15,6 pouces)
Poids	Poids du produit : 0,3 kg Poids de l'emballage : 0,7 kg
Protecteurs d'épissure suggérés	Fibre unique : protecteur d'épissure de 45 mm, diamètre de 3 mm Fibre ruban : protecteur d'épissure FUJIKURA FP-05, jusqu'à 12 fibres de 40/10 mm
Description du presse-étoupe	Presse-étoupe M12 pour câble de 3 à 6,8 mm
Matières conformes à	RoHS, Reach/SVHC, UL 94V-0
Disponibilité régionale	Mondiale

## Informations de commande

Description	Référence
Cassette d'épissure traversante AFL de la série H, 24 fibres (pour 7RU)	AXHG24BXXX-07ZZ

# Trunk MPO ASCEND®



## Présentation des produits

Les assemblages MPO ASCEND® offrent une solution plug-and-play de haute performance pour les applications de data center et d'entreprise où l'espace est limité. Le câble MicroCore® de petit diamètre offre une plus grande tolérance aux courbures pendant et après l'installation, ce qui nécessite moins d'espace dans les chemins de câbles, et les conduits. Cela permet également une circulation d'air plus efficace dans les applications de câblage encombrées et à haute densité.

## Caractéristiques

### Interface MPO

- Les composants MPO présentent des propriétés optiques et mécaniques supérieures
- Connecteurs MPO femelles et mâles disponibles
- Connecteurs Base-8, Base-12 et Base-24 disponibles
- Options de polarité disponibles

### Performances supérieures grâce à MTP® PRO et MTP® Elite

- Les connecteurs MPO premium à faible perte et la fibre garantissent de faibles pertes d'insertion et pénalités de puissance dans les environnements de réseaux à grande vitesse à budget énergétique serré.
- Les connecteurs multimodes MTP® PRO comprennent une polarité et un genre réversibles sur le terrain

### Câble trunk conçu pour faciliter l'installation

- Câble MicroCore® à diamètre réduit avec sous-unités de 2,0 mm (jusqu'à 144 fibres)
- Le clip Outback intégré s'adapte directement à la zone de gestion des câbles à l'arrière de tous les boîtiers ASCEND
- Système de tirage disponible
- La longueur des fanouts prédéfinie élimine les conjectures de conception

## Références proposées

Description	Référence
Trunk AFL ASCEND®, Base-8, MTP (femelle) vers MTP (femelle), RPC intérieur, 24 fibres, OM4, avec œillet de traction, XXXXM	MF-MF-GE-024-C-XXXXM-P-F-RS
Trunk AFL ASCEND®, Base-8, MTP (femelle) vers MTP (femelle), RPC intérieur, 24 fibres, SM, avec œillet de traction, XXXXM	EF-EF-GE-024-Q-XXXXM-P-F-RS
Trunk AFL ASCEND®, Base-8, MTP (femelle) vers MTP (femelle), RPC intérieur, 48 fibres, OM4, avec œillet de traction, XXXXM	MF-MF-GE-048-C-XXXXM-P-F-RS
Trunk AFL ASCEND®, Base-8, MTP (femelle) vers MTP (femelle), RPC intérieur, 48 fibres, SM, avec œillet de traction, XXXXM	EF-EF-GE-048-Q-XXXXM-P-F-RS
Trunk AFL ASCEND®, Base-8, MTP (femelle) vers MTP (femelle), RPC intérieur, 96 fibres, OM4, avec œillet de traction, XXXXM	MF-MF-GE-096-C-XXXXM-P-F-RS
Trunk AFL ASCEND®, Base-8, MTP (femelle) vers MTP (femelle), RPC intérieur, 96 fibres, SM, avec œillet de traction, XXXXM	EF-EF-GE-096-Q-XXXXM-P-F-RS
Trunk AFL ASCEND®, Base-8, MTP (femelle) vers MTP (femelle), RPC intérieur, 144 fibres, OM4, avec œillet de traction, XXXXM	MF-MF-GE-144-C-XXXXM-P-F-RS
Trunk AFL ASCEND®, Base-8, MTP (femelle) vers MTP (femelle), RPC intérieur, 144 fibres, SM, avec œillet de traction, XXXXM	EF-EF-GE-144-Q-XXXXM-P-F-RS
Trunk AFL ASCEND®, Base-12, MTP (femelle) vers MTP (femelle), RPC intérieur, 24 fibres, OM4, avec œillet de traction, XXXXM	PF-PF-GE-024-C-XXXXM-P-F-RS
Trunk AFL ASCEND®, Base-12, MTP (femelle) vers MTP (femelle), RPC intérieur, 24 fibres, SM, avec œillet de traction, XXXXM	TF-TF-GE-024-Q-XXXXM-P-F-RS
Trunk AFL ASCEND®, Base-12, MTP (femelle) vers MTP (femelle), RPC intérieur, 48 fibres, OM4, avec œillet de traction, XXXXM	PF-PF-GE-048-C-XXXXM-P-F-RS
Trunk AFL ASCEND®, Base-12, MTP (femelle) vers MTP (femelle), RPC intérieur, 48 fibres, SM, avec œillet de traction, XXXXM	TF-TF-GE-048-Q-XXXXM-P-F-RS
Trunk AFL ASCEND®, Base-12, MTP (femelle) vers MTP (femelle), RPC intérieur, 96 fibres, OM4, avec œillet de traction, XXXXM	PF-PF-GE-096-C-XXXXM-P-F-RS
Trunk AFL ASCEND®, Base-12, MTP (femelle) vers MTP (femelle), RPC intérieur, 96 fibres, SM, avec œillet de traction, XXXXM	TF-TF-GE-096-Q-XXXXM-P-F-RS
Trunk AFL ASCEND®, Base-12, MTP (femelle) vers MTP (femelle), RPC intérieur, 144 fibres, OM4, avec œillet de traction, XXXXM	PF-PF-GE-144-C-XXXXM-P-F-RS
Trunk AFL ASCEND®, Base-12, MTP (femelle) vers MTP (femelle), RPC intérieur, 144 fibres, SM, avec œillet de traction, XXXXM	TF-TF-GE-144-Q-XXXXM-P-F-RS

# Trunk MPO

## Présentation des produits

Les trunks MPO permettent un déploiement rapide du câblage backbone à haute densité dans les data centers ou autres environnements à haute densité de fibre, réduisant ainsi le temps et le coût d'installation ou de reconfiguration du réseau. Conçus à partir de microcâble compact et robuste, ces assemblages optimisent l'utilisation des chemins de câbles et améliorent la circulation de l'air. Les connecteurs MPO premium garantissent une faible perte d'insertion pour les réseaux à grande vitesse où les budgets énergétiques sont serrés. Les assemblages sont disponibles en monomode, OM3 et OM4 et avec un nombre de fibres allant de 12 à 144.



## Caractéristiques

### Options de fibres et de câbles

- Disponibles en SM (OS1/2 G.657A1/A2), OM3, OM4
- Gains de câble compactes LSZH, OFNR, OFNP disponibles
- Couleurs standard des gaines : SM jaune, OM3 turquoise, OM4 turquoise (OM4 Erika Violet disponible)

### Interface MPO

- Connecteurs MPO femelles et mâles disponibles
- Base-8, Base-12 disponibles
- Options de polarité conformes aux normes disponibles

### Performance optimisée

- Les connecteurs MPO premium à faible perte et la fibre insensible à la courbure garantissent de faibles pertes d'insertion et des pénalités de puissance réduites dans les environnements de réseaux à grande vitesse à budget serré.
- 100 % testés en usine pour une connectivité à la fiabilité éprouvée
- Fabriqués conformément aux normes TIA 568 et CEI 61754

## Références proposées

Description	Référence
Trunk premium MPO (femelle) vers MPO (femelle) Base-8, 24 fibres, OM4, microcâble intérieur (turquoise), polarité B, RPC Cca, X mètres	M4DSFCCPUU-B002-MX
Trunk premium MPO (femelle) vers MPO (femelle) Base-8, 24 fibres, OM4, microcâble intérieur (jaune), polarité B, RPC Cca, X mètres	M7DSFC9PUU-B002-MX
Trunk premium MPO (femelle) vers MPO (femelle) Base-8, 48 fibres, OM4, microcâble intérieur (turquoise), polarité B, RPC B2ca, X mètres	M4EAJBCPUU-B002-MX
Trunk premium MPO (femelle) vers MPO (femelle) Base-8, 48 fibres, SM, microcâble intérieur (jaune), polarité B, RPC B2ca, X mètres	M7EAJB9PUU-B002-MX
Trunk premium MPO (femelle) vers MPO (femelle) Base-8, 72 fibres, OM4, microcâble intérieur (turquoise), polarité B, RPC B2ca, X mètres	M4EBMBCPUU-B002-MX
Trunk premium MPO (femelle) vers MPO (femelle) Base-8, 72 fibres, SM, microcâble intérieur (jaune), polarité B, RPC B2ca, X mètres	M7EBMB9PUU-B002-MX
Trunk premium MPO (femelle) vers MPO (femelle) Base-8, 96 fibres, OM4, microcâble intérieur (turquoise), polarité B, RPC B2ca, X mètres	M4ECPBCPUU-B002-MX
Trunk premium MPO (femelle) vers MPO (femelle) Base-8, 96 fibres, SM, microcâble intérieur (jaune), polarité B, RPC B2ca, X mètres	M7ECPB9PUU-B002-MX
Trunk premium MPO (femelle) vers MPO (femelle) Base-8, 144 fibres, OM4, microcâble intérieur (turquoise), polarité B, RPC B2ca, X mètres	M4EDTBCPUU-B002-MX
Trunk premium Base-8 MPO (femelle) vers MPO (femelle) Base-8, 144 fibres, SM, microcâble intérieur (jaune), polarité B, RPC B2ca, X mètres	M7EDTB9PUU-B002-MX
Trunk premium MPO (femelle) vers MPO (femelle) Base-12, 12 fibres, OM4, microcâble intérieur (turquoise), polarité B, RPC Cca, X mètres	M4DSBCCPUU-B028-MX
Trunk premium MPO (femelle) vers MPO (femelle) Base-12, 12 fibres, SM, microcâble intérieur (jaune), polarité B, RPC Cca, X mètres	M7DSBC9PUU-B028-MX
Trunk premium MPO (femelle) vers MPO (femelle) Base-12, 24 fibres, OM4, microcâble intérieur (turquoise), polarité B, RPC Cca, X mètres	M4DSFCCPUU-B028-MX
Trunk premium MPO (femelle) vers MPO (femelle) Base-12, 24 fibres, SM, microcâble intérieur (jaune), polarité B, RPC Cca, X mètres	M7DSFC9PUU-B028-MX
Trunk premium MPO (femelle) vers MPO (femelle) Base-12, 48 fibres, OM4, microcâble intérieur (turquoise), polarité B, RPC B2ca, X mètres	M4EAJBCPUU-B028-MX
Trunk premium MPO (femelle) vers MPO (femelle) Base-12, 48 fibres, SM, microcâble intérieur (jaune), polarité B, RPC B2ca, X mètres	M7EAJB9PUU-B028-MX
Trunk premium MPO (femelle) vers MPO (femelle) Base-12, 72 fibres, OM4, microcâble intérieur (turquoise), polarité B, RPC B2ca, X mètres	M4EBMBCPUU-B028-MX
Trunk premium MPO (femelle) vers MPO (femelle) Base-12, 72 fibres, SM, microcâble intérieur (jaune), polarité B, RPC B2ca, X mètres	M7EBMB9PUU-B028-MX
Trunk premium MPO (femelle) vers MPO (femelle) Base-12, 96 fibres, OM4, microcâble intérieur (turquoise), polarité B, RPC B2ca, X mètres	M4ECPBCPUU-B028-MX
Trunk premium MPO (femelle) vers MPO (femelle) Base-12, 96 fibres, SM, microcâble intérieur (jaune), polarité B, RPC B2ca, X mètres	M7ECPB9PUU-B028-MX
Trunk premium MPO (femelle) vers MPO (femelle) Base-12, 144 fibres, OM4, microcâble intérieur (turquoise), polarité B, RPC B2ca, X mètres	M4EDTBCPUU-B028-MX
Trunk premium MPO (femelle) vers MPO (femelle) Base-12, 144 fibres, SM, microcâble intérieur (jaune), polarité B, RPC B2ca, X mètres	M7EDTB9PUU-B028-MX

## Informations de commande

Code	Type de fibre	Nombre de fibres	Matière de la gaine	Couleur	Code	Extrémité A	Extrémité B	Polarité	Queues	Unité	Longueur
M	3 OM3	DSB 12f	L LSZH	9 Jaune	P	U MPO F	U MPO F	-A Polarité A	002 Fanout Base-8	M Mètres	1 1
	4 OM4	DSF 24f	E RPC Eca	C Turquoise		V MPO M	V MPO M	-B Polarité B	003 Base-8 Décalée	F Pieds	2 2
	7 G.657A1	EAJ 48f	C RPC Cca	D Turquoise Erika Violet			X Ouverte	-C Polarité C	027 Base-12 Décalée		3 3
	8 G.657A2	EMB 72	B RPC B2ca						028 Fanout Base-12		4 4
		ECP 96	R OFNR								5 5
		EDT 144f	Q Homologuée UL								10 10
			P OFNP								XX Spécifier
			A Homologuée UL								

# Jarretière LC Uniboot avec polarité réversible



## Présentation des produits

Inversez rapidement et facilement la polarité sur site sans utiliser d'outils ni risquer d'endommager les fibres optiques. Cette jarretière est fournie sur un câble duplex rond de 2 mm qui réduit l'encombrement des câbles, permet un meilleur accès des doigts dans les zones de brassage et améliore la circulation de l'air autour de l'équipement actif. Les ferrules des connecteurs LC assurent une haute qualité de transmission associée à une faible perte de puissance optique, pour un réseau fiable et performant.

## Caractéristiques

### Polarité réversible

- Permet une correction simplifiée de la polarité sur site
- Mécanisme push-pull facile à utiliser sans exposer les fibres nues

### Sensibilité à la courbure standard et réduite

- Applicable aux types de fibres OM3, OM4 et SM

### Jarretières de petit diamètre

- Contribuent à améliorer la circulation de l'air et à réduire l'encombrement des câbles dans la zone de brassage

## Spécifications des câbles

Caractéristiques	Duplex rond de 2 mm
Matière du câble	LSZH, OFNR
Types de fibres	SM, OM3, OM4
Disponibilité de la gaine du câble	Jaune (SM), Turquoise (OM3 et OM4), Erika Violet (OM4)
Matières conformes à	RoHS, REACH, SVHC
Élément de renfort	Aramide
Température de fonctionnement	-20 à 70 °C
Diamètre du revêtement tampon secondaire	600 ± 50 µm
Rayon de courbure minimum	10D (installé) 20D (équipé) mm

## Références proposées

Description	Référence	
OM4	Jarretière AFL premium, LC Uniboot - LC Uniboot, polarité réversible, OM4 (turquoise), duplex rond 2 mm, 1 m	P4AW2LCPCC-0006-M1
	Jarretière AFL premium, LC Uniboot - LC Uniboot, polarité réversible, OM4 (turquoise), duplex rond 2 mm, 2 m	P4AW2LCPCC-0006-M2
	Jarretière AFL premium, LC Uniboot - LC Uniboot, polarité réversible, OM4 (turquoise), duplex rond 2 mm, 3 m	P4AW2LCPCC-0006-M3
	Jarretière AFL premium, LC Uniboot - LC Uniboot, polarité réversible, OM4 (turquoise), duplex rond 2 mm, 5 m	P4AW2LCPCC-0006-M5
	Jarretière AFL premium, LC Uniboot - LC Uniboot, polarité réversible, OM4 (turquoise), duplex rond 2 mm, 10 m	P4AW2LCPCC-0006-M10
SM	Jarretière AFL premium, LC Uniboot - LC Uniboot, polarité réversible, SM (jaune), duplex rond 2 mm, 1 m	P7AW2L9PCC-0006-M1
	Jarretière AFL premium, LC Uniboot - LC Uniboot, polarité réversible, SM (jaune), duplex rond 2 mm, 2 m	P7AW2L9PCC-0006-M2
	Jarretière AFL premium, LC Uniboot - LC Uniboot, polarité réversible, SM (jaune), duplex rond 2 mm, 3 m	P7AW2L9PCC-0006-M3
	Jarretière AFL premium, LC Uniboot - LC Uniboot, polarité réversible, SM (jaune), duplex rond 2 mm, 5 m	P7AW2L9PCC-0006-M5
	Jarretière AFL premium, LC Uniboot - LC Uniboot, polarité réversible, SM (jaune), duplex rond 2 mm, 10 m	P7AW2L9PCC-0006-M10



## Garantie réseau de 25 ans d'AFL

La garantie réseau de 25 ans d'AFL offre l'assurance que, pendant 25 ans, le réseau fonctionnera, supportera et restera conforme aux normes de câblage pour lesquelles il a été conçu.

La garantie réseau de 25 ans n'est disponible que lorsque le réseau est conçu, fourni, installé et testé par un partenaire d'installation agréé par AFL.

Pour être éligible, l'installation doit être composée uniquement de produits fabriqués par AFL, neufs au moment de l'installation, et testés selon les normes de l'industrie.

# Comment commander



Nous disposons d'équipes de vente multilingues dévouées dans le monde entier qui pourront vous aider à établir des devis et à passer des commandes. Scannez le QR code pour remplir un formulaire de contact.

Vous trouverez également les coordonnées de nos équipes ci-dessous :

## Côte ouest (États-Unis)

+1 866 814 8615  
[usasales-hyp@AFLglobal.com](mailto:usasales-hyp@AFLglobal.com)

## Inde

+91 80 46874687  
[indiasales-hyp@AFLglobal.com](mailto:indiasales-hyp@AFLglobal.com)

## Chine

+86 755 2561 3694  
[apacsales-hyp@AFLglobal.com](mailto:apacsales-hyp@AFLglobal.com)

## Côte est (États-Unis)

+1 800 790 9932  
[usasales-hyp@AFLglobal.com](mailto:usasales-hyp@AFLglobal.com)

## Singapour

+65 6491 1147  
[apacsales-hyp@AFLglobal.com](mailto:apacsales-hyp@AFLglobal.com)

## Australie

+61 3 9316 8302  
[ANZsales-hyp@AFLglobal.com](mailto:ANZsales-hyp@AFLglobal.com)

## Royaume-Uni

+44 1908 441 144  
[emeasales-hyp@AFLglobal.com](mailto:emeasales-hyp@AFLglobal.com)

## Hong Kong

+852 3689 6396  
[apacsales-hyp@AFLglobal.com](mailto:apacsales-hyp@AFLglobal.com)





La société AFL, établie depuis 1984, est un fabricant international qui fournit des solutions de réseau de bout en bout aux marchés de l'énergie, des fournisseurs de services, des entreprises, de la haute technologie et de l'industrie. Les produits de la société sont utilisés dans plus de 130 pays et comprennent des câbles, des assemblages, des accessoires de transmission et de sous-station, des équipements d'installations extérieures, des équipements de connectivité, de test et d'inspection, des épisseurs et des formations. AFL propose également une large gamme de services pour les datacenters, les entreprises, les applications WIFI et les installations extérieures.

Basée à Spartanburg, SC, AFL est présent aux États-Unis, au Mexique, au Canada, en Europe, en Asie et en Australie, et est une filiale à 100 % de Fujikura Ltd. au Japon.